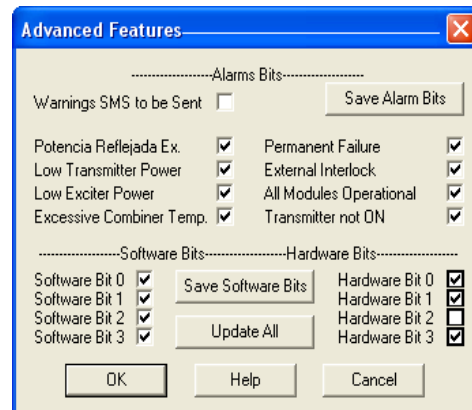
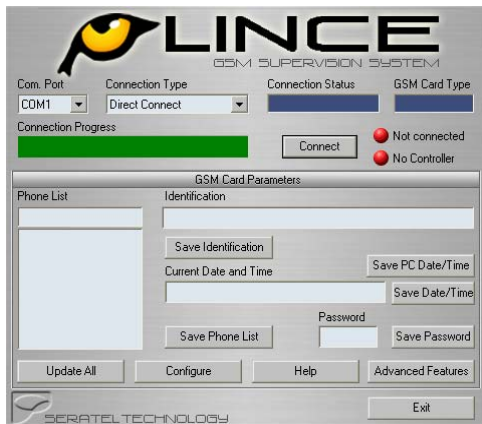


LINCE

GSM SUPERVISION SYSTEM



Pantallas de Configuración

DESTACAN

**SISTEMA DE SUPERVISION UNIVERSAL
OPERA CON CUALQUIER TELEFONO MOVIL DEL MERCADO
TOTALMENTE CONFIGURABLE
FUNCIONA EN TRES NIVELES DE ACTUACION
TODAS LAS OPERACIONES SE VISUALIZAN EN LA PANTALLA DEL
TELEFONO MOVIL**

DESCRIPCION DEL SISTEMA

El Sistema de Supervisión LINCE es una opción que se puede incorporar a los Transmisores SERATEL. Esta compuesto por una Placa de Comunicaciones y un Modem telefónico GSM. La Placa de Comunicaciones es configurable en todos sus parámetros mediante un Software propio de SERATEL, el programa LINCE que también se incluye en el pack.

El sistema admite cinco modos de funcionamiento. Los dos primeros ya existentes en los actuales modelos como Sistema de Supervisión SUPCE, y los tres siguientes que son la novedad que se presenta. Estos tres modos son:

- Recepción de las alarmas activadas mediante mensaje SMS.
- Consulta del estado del Transmisor mediante SMS
- Actuación sobre los parámetros del transmisor mediante SMS y una clave de acceso

DENOMINACION DEL MENSAJE SMS Y SU SIGNIFICADO

MENSAJES ALARMA (SMS ALARM MESSAGES)

SIGNIFICADO DEL MENSAJE

<i>T1</i>	<i>Sobrettemperatura modulo 1</i>
<i>T2</i>	<i>Sobrettemperatura modulo 2</i>
<i>T3</i>	<i>Sobrettemperatura modulo 3</i>
<i>T4</i>	<i>Sobrettemperatura modulo 4</i>
<i>T5</i>	<i>Sobrettemperatura modulo 5</i>
<i>T6</i>	<i>Sobrettemperatura modulo 6</i>
<i>I1</i>	<i>Sobrecorriente modulo 1</i>
<i>I2</i>	<i>Sobrecorriente modulo 2</i>
<i>I3</i>	<i>Sobrecorriente modulo 3</i>
<i>I4</i>	<i>Sobrecorriente modulo 4</i>
<i>I5</i>	<i>Sobrecorriente modulo 5</i>
<i>I6</i>	<i>Sobrecorriente modulo 6</i>
<i>Ex. Ref pwr</i>	<i>Exceso potencia reflejada</i>
<i>Low fwd RF</i>	<i>Potencia directa baja</i>
<i>Low ext. RF</i>	<i>Excitación baja</i>
<i>Ex. Temp</i>	<i>Exceso temperatura sumadora</i>
<i>PERM FAIL</i>	<i>Fallo permanente</i>
<i>Ext. Lock</i>	<i>Circuito de traba abierto</i>

MENSAJES DE ACTUACION (SMS WARNING MESSAGES)

SIGNIFICADO DEL MENSAJE

<i>Mods. ON</i>	<i>Módulos encendiendo</i>
<i>Mods. OFF</i>	<i>Módulos apagando</i>
<i>Tx ON</i>	<i>Tx encendido</i>
<i>Tx OFF</i>	<i>Tx apagado</i>

MENSAJES DE CONSULTA (SMS ADVISORY MESSAGES)

SIGNIFICADO DEL MENSAJE

<i>STATUS</i>	<i>Devuelve estado actual del transmisor</i>
<i>AIARM</i>	<i>Devuelve estado alarmas SI/NO</i>
<i>MEASURE</i>	<i>Devuelve medidas del transmisor</i>

MENSAJES DE ORDENES SMSCOMMAND MESSAGES)

SIGNIFICADO DEL MENSAJE

**** CLAVE PERSONAL	<i>STOP PWD****</i>	<i>Para transmisor</i>
	<i>START PWD****</i>	<i>Arranca transmisor</i>
	<i>RESET PWD****</i>	<i>Resetea alarmas</i>
	<i>PUP PWD****</i>	<i>Incrementa la potencia de salida</i>
	<i>PDOWN PWD****</i>	<i>Disminuye la potencia de salida</i>
	<i>PFULL PWD****</i>	<i>Pone a potencia máxima el transmisor</i>
	<i>P4 PWD****</i>	<i>Pone al 40% de la potencia máxima el transmisor</i>
	<i>P5 PWD****</i>	<i>Pone al 50% de la potencia máxima el transmisor</i>
	<i>P6 PWD****</i>	<i>Pone al 60% de la potencia máxima el transmisor</i>
	<i>P7 PWD****</i>	<i>Pone al 70% de la potencia máxima el transmisor</i>
	<i>P8 PWD****</i>	<i>Pone al 80% de la potencia máxima el transmisor</i>
	<i>P9 PWD****</i>	<i>Pone al 90% de la potencia máxima el transmisor</i>