



TRANSMISOR DE FM 1 KW

1 KW FM TRANSMITTERS

HANDYMITTER SERIES

ESPECIFICACIONES R.F.

ELECTRICAS

ALIMENTACION:	220 Vca. Monofásica, -10%, +30%.
RENDIMIENTO TOTAL:	> 66%.
POTENCIA DE SALIDA:	250 - 1000 W ajustable.
RANGO DE FRECUENCIA:	Total Banda Ancha de 87,5 a 108 MHz.
IMPEDANCIA DE SALIDA:	50 Ohm.
CONECTOR DE SALIDA:	7/16" Hembra.
RUIDO DE AM:	< 45 dB.
EMISION DE ESPURIAS:	Cumple normas CCIR y FCC < 1 mW.
POTENCIA DE EXCITACION:	20 W.
CARACTERISTICAS DE AUDIO:	Las relativas al excitador.

AMBIENTALES

RANGO DE TEMPERATURA:	0° a 50° C.
HUMEDAD RELATIVA:	90%.
ALTITUD:	4.500 m.

DIMENSIONES

ALTO:	5 unidades de Rack 221.5 mm.
FONDO:	640 mm.
ANCHO:	Para Rack Standar 19" 482.6 mm.

R.F. SPECIFICATIONS

ELECTRICAL

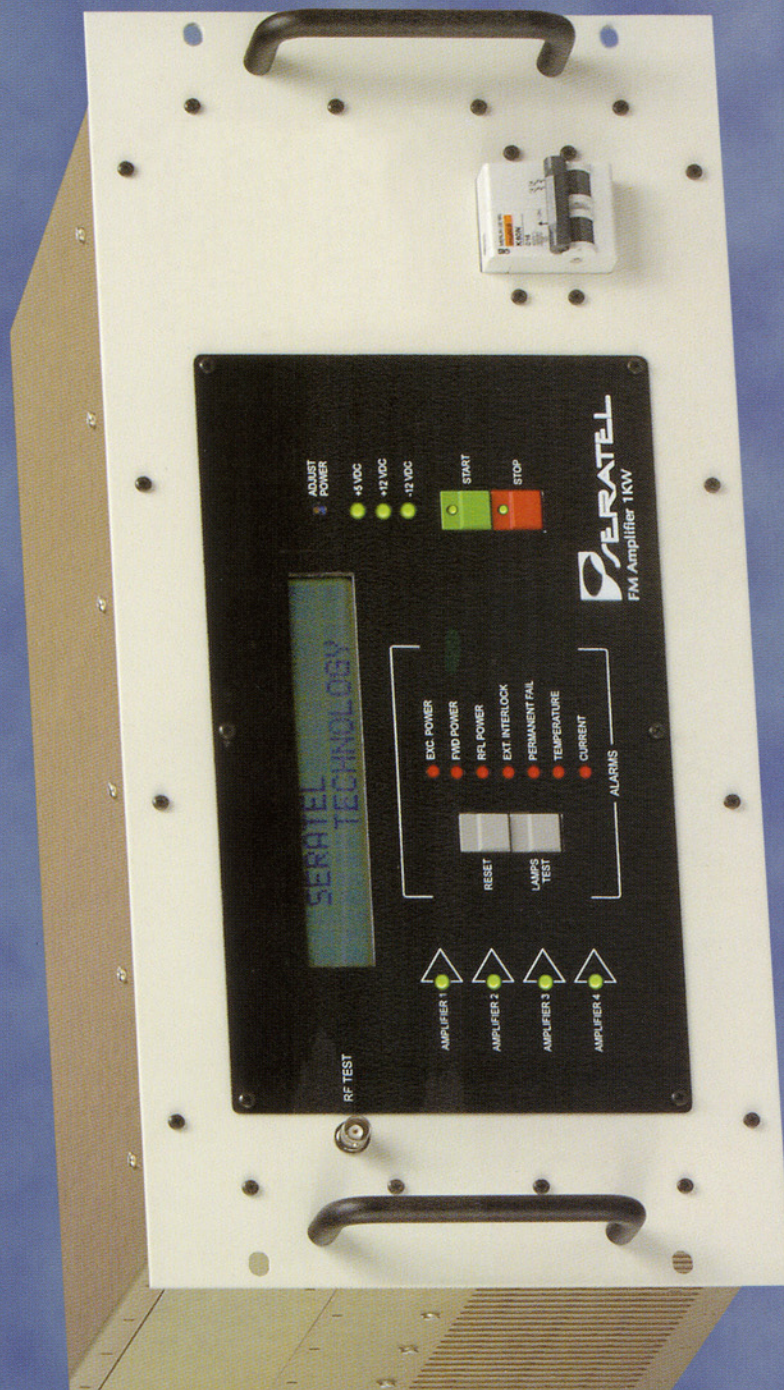
AC INPUT POWER:	220 Vca. Monophase, -10%, +30%.
OVERALL EFFICIENCY:	> 66%.
OUTPUT POWER:	Adjustable 250 W to 1 Kw.
FREQUENCY RANGE:	Wide Band 87,5 to 108 MHz.
OUTPUT IMPEDANCE:	50 Ohm.
OUTPUT CONNECTOR:	7/16" Female.
AM NOISE:	< 45 dB.
SPURIOUS EMISSIONS:	Meets or exceeds CCIR, FCC regulations < 1 mW.
DRIVE POWER:	20 W.
AUDIO PERFORMANCE:	As exciter.

ENVIRONMENTAL

AMBIENT TEM:	0° to 50° C. (32 to 132 Degrees F).
HUMIDITY:	90%.
ALTITUDE:	4.500 m. (15.000')

DIMENSIONS

HEIGHT:	4 Standard U.220 cm. Rack 19" (1KW).
DEPTH:	64 cm.
WIDTH:	Rack de 19" (60 cm.).



DESTACAN

CIRCUITO DE FOLDBACK.
CONTROL AUTOMATICO DE POTENCIA.
CONTROL AUTOMATICO DE GANANCIA.
PARAR UBICAR EN RACK NORMALIZADO 19" (4 u.)

HIGHLIGHTS

FOLDBACK PROTECTION.
AUTOMATIC CONTROL POWER.
AUTOMATIC CONTROL GAIN.
4 NORMALIZED UNIT ON RACK 19"

DESTACAN

ALTO RENDIMIENTO GLOBAL > 66%.
DISEÑO MODULAR.
TOTALMENTE BANDA ANCHA.
REDUCIDO TAMAÑO.

HIGHLIGHTS

HIGH EFFICIENCY > 66%.
MODULAR DESIGN.
WIDEBAND DESIGN.
VERY SMALL SIZES.

EXCITADOR ST ST-501.1 ST-501.2

DATOS DE RF

BANDAS DE FRECUENCIAS:	87,5-108 MHZ.	87,5-108 MHZ.
SELECCION DE FRECUENCIA:	Directa en panel frontal, memoriza 5 frecuencias.	1 interna con Dip-Switches.
PASOS:	10 KHz.	10 KHz.
CONECTOR DE SALIDA:	N (Hembra).	N (Hembra).
TIPO DE EMISION:	F3E (F3).	F3E (F3).
POTENCIA DE SALIDA:	0 a 20 W ajustable.	0 a 25 W ajustable.
EMISION DE ESPUREAS:	<-90 dB.	<-90 dB.

ENTRADA MPX

NIVEL DE ENTRADA:	-10 a +8 dBm ajustable.	-10 a +8 dBm ajustable.
CONECTOR DE ENTRADA:	BNC Hembra.	BNC Hembra.
IMPEDANCIA DE ENTRADA:	1 Kohm.	1 Kohm.
ANCHO DE BANDA:	± 0.1 dB, 30 Hz a 100 KHz.	± 0.2 dB, 30 Hz a 60 KHz.
RELACION S/N EN FM:	> 90 dB.	> 65 dB.
DISTORSION (IMD):	0,005% 30 Hz-15 KHz.	0,02% 30 Hz a 15 KHz.
DISTORSION TOTAL:	< 0,009%.	< 0,1%.

OPERACION SCA/RDS

ENTRADA SCA/RDS:	2.	1 (Opcional).
CONECTOR DE ENTRADA:	No balancea por BNC hembra.	No balancea por BNC hembra.
IMPEDANCIA DE ENTRADA:	10 Kohm.	10 Kohm.
NIVEL DE ENTR. (10% MOD.):	2.2 Vpp.	2.2 Vpp.
ANCHO DE BANDA:	40 a 100 KHz.	40 a 100 KHz.

MEDICIONES:	LCD Display con menú.	Vumetro de aguja.
ALARMAS Y CONTROLES:	Por microprocesador.	Sistema analógico.

EXCITER ST ST-501.1 ST-501.2

RF DATA

FREQUENCY RANGE:	87,5-108 MHZ.	87,5-108 MHZ.
FREQUENCY SETTING:	Directy in front panel, (5 freq.).	1 internal Dip-Switches.
STEP:	10 KHz.	10 KHz.
OUTPUT CONECTOR :	N (Female)	N (Female).
CLASS OF EMISSION:	F3E (F3).	F3E (F3).
EXCITER OUTPUT POWER:	0 to 20 W ajustable.	0 to 25 W ajustable.
SPURIOUS EMISSIONS:	<-90 db.	<-90 db.

MPX INPUT

INPUT LEVEL:	-10 to +8 dBm ajustable.	-10 to +8 dBm ajustable.
INPUT CONNECTOR:	BNC Female.	BNC Female.
INPUT EMPEDANCE:	1 Kohm.	1 Kohm.
BANDWIDTH:	± 0.1 dB, 30 Hz to 100 KHz.	± 0.2 dB, 30 Hz to 60 KHz.
FM S/N RATIO:	> 90 dB.	> 65 dB.
IMD DISTORTION:	0,005% 30 Hz-15 KHz.	0,02% 30 Hz to 15 KHz.
TOTAL distortion:	< 0,009%.	< 0,1%.

SCA/RDS OPERATION

SCA/RDS INPUTS:	2.	1 (Optional).
INPUT CONNECTOR:	Unbalanced BNC.	Unbalanced BNC.
INPUT IMPEDANCE:	10 Kohm.	10 Kohm.
INPUT LEVEL (10% MOD.):	2.2 Vpp.	2.2 Vpp.
BANDWIDTH:	40 to 100 KHz.	40 to 100 KHz.

MONITORING:	LCD Display.	VU. Meter.
ALARMS AND CONTROLS:	By microprocesador.	Analogic system.

DISEÑO INNOVADOR

PLACA FRONTAL DE CONTROL Y MEDIDAS

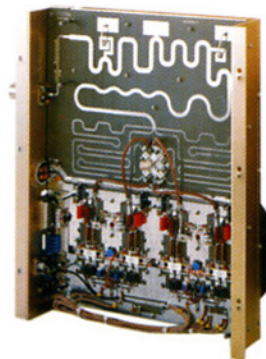


CONTROL AND MONITORING FRONT PANEL

MEDIDAS EN LCD

POTENCIA DIRECTA.
POTENCIA REFLEJADA.
CONSUMO DE CORRIENTES.
VOLTAJES DE LAS FUENTES.
DIODOS BICOLOR DEL ESTADO.
PULSADOR DE PRUEBAS DE LED'S.
AJUSTE DE POTENCIA DE SALIDA.
SALIDA PRUEBA DE R.F.
CONECTOR TELEMANDO-TELEMED.

MODULO AMPLIFICADOR 1 KW DE FM DE BANDA ANCHA



FM 1 KW MODULE WIDEBAND AMPLIFIER

DISEÑO MOS-FET'S.
ACOPLADOR DIRECCIONAL.
FILTRO DE ARMONICOS Y PASO BAJO STRIP LINE.
SUMADORA WILKINSON.

PLACA DE CIRCUITO CON MICROPROCESADOR



MICROPROCESSOR PRINTED CIRCUIT BOARD

LCD METERING

FORWARD POWER.
REFLECTED POWER.
CURRENTS.
POWER SUPPLIES VOLTAGE.
BICOLOUR ALARM STATUS.
LED'S PUSH BUTTON TEST.
ADJUSTABLE OUTPUT POWER.
R.F. COAX. CONNECTOR TEST.
REMOTE CONTROL MONITORING.

VENTILADORES INCORPORADOS



FM 1 KW MODULE FANS INCLUDED

MOS-FET'S DESING.
DIRECTIONAL OUTPUT COUPLER.
HRMONIC AND LOW-PASS STRIP LINE FILTER.
WILKINSON COMBINER.